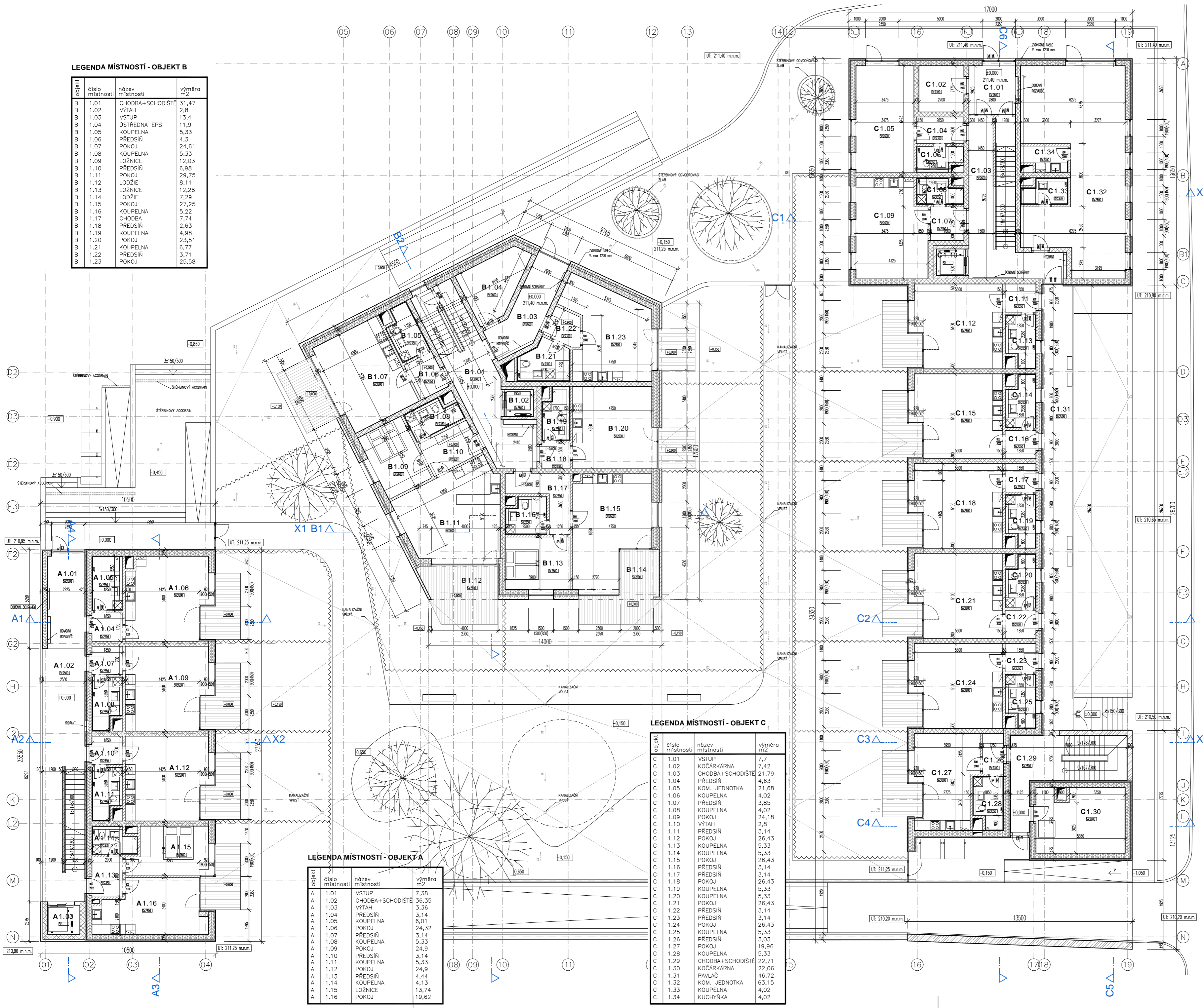


**LEGENDA MÍSTNOSTÍ - OBJEKT B**

objekt	číslo místnosti	název místnosti	výměra m <sup>2</sup>
B	1.01	CHODBA+SCHODIŠTĚ	31,47
B	1.02	VÝTAH	2,8
B	1.03	VSTUP	13,4
B	1.04	ÚSTŘEDNA EPS	11,9
B	1.05	KOUPELNA	5,33
B	1.06	PŘEDSÍŇ	4,3
B	1.07	POKOJ	24,61
B	1.08	KOUPELNA	5,33
B	1.09	LOŽNICE	12,03
B	1.10	PŘEDSÍŇ	6,98
B	1.11	POKOJ	29,75
B	1.12	LODŽIE	8,11
B	1.13	LOŽNICE	12,28
B	1.14	LODŽIE	7,29
B	1.15	POKOJ	27,25
B	1.16	KOUPELNA	5,22
B	1.17	CHODBA	7,74
B	1.18	PŘEDSÍŇ	2,63
B	1.19	KOUPELNA	4,98
B	1.20	POKOJ	23,51
B	1.21	KOUPELNA	6,77
B	1.22	PŘEDSÍŇ	3,71
B	1.23	POKOJ	25,58

**LEGENDA MATERIÁLŮ**

- OBVODOVÉ ZDIVO VELOX 430 mm  
VELOX WS(35mm) – ZB (200mm) – EPS(160mm) – VELOX WDS(35mm)
- OBVODOVÉ NOSNÉ ZDIVO VELOX 330 mm  
VELOX WS(35mm) – ZB (160mm) – EPS(100mm) – VELOX WDS(35mm)
- VNITŘNÍ NOSNÉ ZDIVO VELOX 300 mm  
VELOX WS(35mm) – ZB (210mm) – VELOX WS(35mm)
- ŽELEZOBETON 200 mm
- VÝTAHOVÉ ŠACHTY
- SAMONOSNÝ FASÁDNÍ OBKLAD 160 mm  
ZB DESKY KOTVENÉ DO NOSNÉ KONSTRUKCE
- VNITŘNÍ NOSNÉ PRŮČKY  
např. HELUZ 150 mm
- PRŮČKY A PŘEDSTĚNY SDK
- ZATEPLOVACÍ SYSTÉM ETICS  
EPS ISOVER GREYWALL 80mm – TENKOVŘSTVÁ MIN. OMÍTKA



**LEGENDA MÍSTNOSTÍ - OBJEKT C**

objekt	číslo místnosti	název místnosti	výměra m <sup>2</sup>
C	1.01	VSTUP	7,7
C	1.02	KOČÁRKÁRNA	7,42
C	1.03	CHODBA+SCHODIŠTĚ	21,79
C	1.04	PŘEDSÍŇ	4,63
C	1.05	KOM. JEDNOTKA	21,68
C	1.06	KOUPELNA	4,02
C	1.07	PŘEDSÍŇ	3,85
C	1.08	KOUPELNA	4,02
C	1.09	POKOJ	24,18
C	1.10	VÝTAH	2,8
C	1.11	PŘEDSÍŇ	3,14
C	1.12	POKOJ	26,43
C	1.13	KOUPELNA	5,33
C	1.14	KOUPELNA	5,33
C	1.15	POKOJ	26,43
C	1.16	PŘEDSÍŇ	3,14
C	1.17	PŘEDSÍŇ	3,14
C	1.18	POKOJ	26,43
C	1.19	KOUPELNA	5,33
C	1.20	KOUPELNA	5,33
C	1.21	POKOJ	26,43
C	1.22	PŘEDSÍŇ	3,14
C	1.23	PŘEDSÍŇ	3,14
C	1.24	POKOJ	26,43
C	1.25	KOUPELNA	5,33
C	1.26	PŘEDSÍŇ	3,03
C	1.27	POKOJ	19,96
C	1.28	KOUPELNA	5,33
C	1.29	CHODBA+SCHODIŠTĚ	22,71
C	1.30	KOČÁRKÁRNA	22,06
C	1.31	PAVLAČ	46,72
C	1.32	KOM. JEDNOTKA	63,15
C	1.33	KOUPELNA	4,02
C	1.34	KUCHYŇKA	4,02

**LEGENDA MÍSTNOSTÍ - OBJEKT A**

objekt	číslo místnosti	název místnosti	výměra m <sup>2</sup>
A	1.01	VSTUP	7,38
A	1.02	CHODBA+SCHODIŠTĚ	36,35
A	1.03	VÝTAH	3,36
A	1.04	PŘEDSÍŇ	3,14
A	1.05	KOUPELNA	6,01
A	1.06	POKOJ	24,32
A	1.07	PŘEDSÍŇ	3,14
A	1.08	KOUPELNA	5,33
A	1.09	POKOJ	24,9
A	1.10	PŘEDSÍŇ	3,14
A	1.11	KOUPELNA	5,33
A	1.12	POKOJ	24,9
A	1.13	PŘEDSÍŇ	4,44
A	1.14	KOUPELNA	4,13
A	1.15	LOŽNICE	13,74
A	1.16	POKOJ	19,62

MÍSTO STAVBY: Mikulov  
 PROJEKT: **Residence Speicher 1826 obytný soubor**  
 STAVEBNÍK: KOBONA s.r.o., Langrova 814/15, 627 00 Brno - Statina  
 STUPĚŇ PO: DUR+DSP  
 ČÁST: **D DOKUMENTACE OBJEKTU**  
**D.1.1 ARCH. STAVEBNÍ ČÁST**  
 ZPRACOVATEL ČÁSTI: **desk architekti**  
 VYPRÁVOVAL: **Jakub Děnge**  
 ZODPOVĚDNÝ PROJEKTANT: Ing. arch. **Jakub Děnge** ČKA 4421  
 tel: +(420) 607 644 292  
 mail: [denge@desk-a.cz](mailto:denge@desk-a.cz)  
 AUTORIZACE: