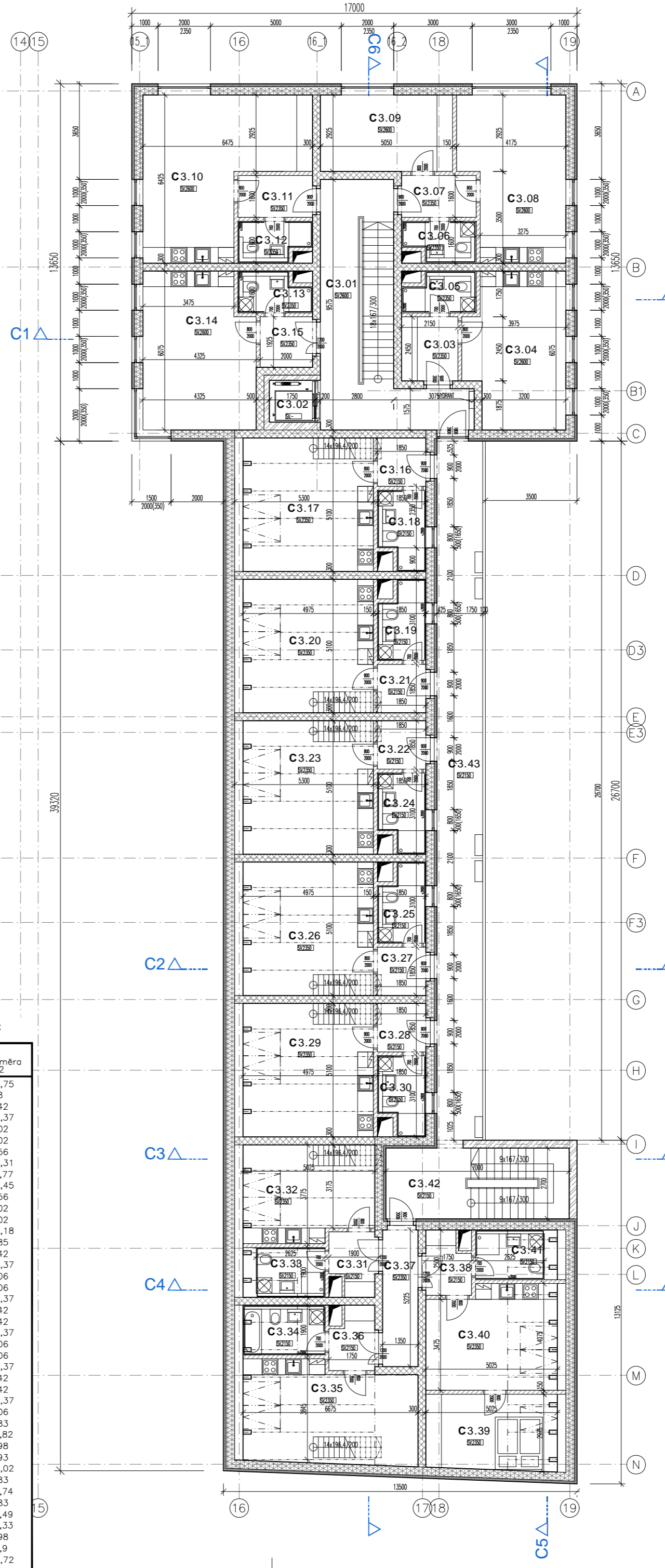
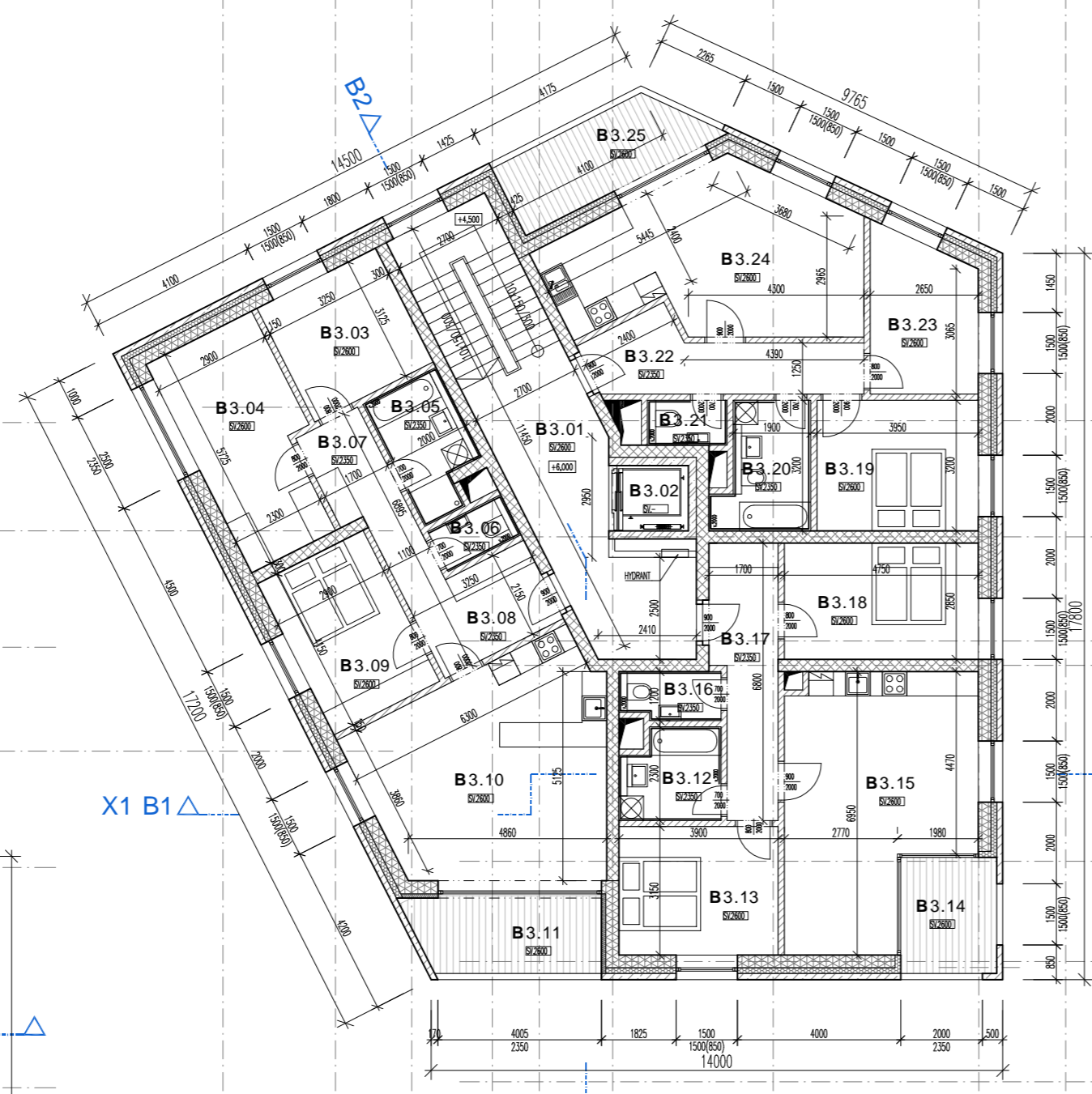


LEGENDA MÍSTNOSTÍ - OBJEKT B

objekt	číslo místnosti	název místnosti	výměra m ²
B	3.01	CHODBA+SCHODIŠTĚ	31,36
B	3.02	VÝTAH	2,8
B	3.03	LOŽNICE	10,15
B	3.04	LOŽNICE	15,04
B	3.05	KOUPELNA	5,89
B	3.06	WC	2,2
B	3.07	CHODBA	6,69
B	3.08	PŘEDSÍŇ+CHODBA	6,98
B	3.09	LOŽNICE	12,03
B	3.10	POKOJ	29,75
B	3.11	LODŽIE	8,11
B	3.12	KOUPELNA	5,25
B	3.13	LOŽNICE	12,28
B	3.14	LODŽIE	6,24
B	3.15	POKOJ	28,1
B	3.16	CHODBA	2,85
B	3.17	PŘEDSÍŇ+CHODBA	9,85
B	3.18	LOŽNICE	13,53
B	3.19	LOŽNICE	12,64
B	3.20	KOUPELNA	6,62
B	3.21	WC	2,14
B	3.22	PŘEDSÍŇ+CHODBA	9,70
B	3.23	LOŽNICE	9,75
B	3.24	POKOJ	25,95
B	3.25	LODŽIE	8,61

LEGENDA MATERIÁLŮ

- OBVODOVÉ ZDIVO VELOX 430 mm - EPS(160mm) - VELOX WDS(35mm)
- VELOX WS(35mm) - ZB (200mm) - EPS(160mm) - VELOX WDS(35mm)
- OBVODOVÉ NOSNÉ ZDIVO VELOX 330 mm - EPS(100mm) - VELOX WDS(35mm)
- VELOX WS(35mm) - ZB (160mm) - EPS(100mm) - VELOX WDS(35mm)
- VNITŘNÍ NOSNÉ ZDIVO VELOX 300 mm - EPS(100mm) - VELOX WS(35mm)
- VELOX WS(35mm) - ZB (210mm) - VELOX WS(35mm)
- ŽELEZOBETON 200 mm
- VÝTAHOVÉ ŠACHTY
- SAMONOSNÝ FASÁDNÍ OBKLAD 160 mm ZB DESKY KOTVENÉ DO NOSNÉ KONSTRUKCE
- VNITŘNÍ NE NOSNÉ PRŮČKY např. HELIUZ 150 mm
- PRŮČKY A PŘEDSTĚNY SDK
- ZATEPLOVACÍ SYSTÉM ETICS EPS ISOVER GREYWALL 80mm - TENKOVŘSTVÁ MIN. OMITKA

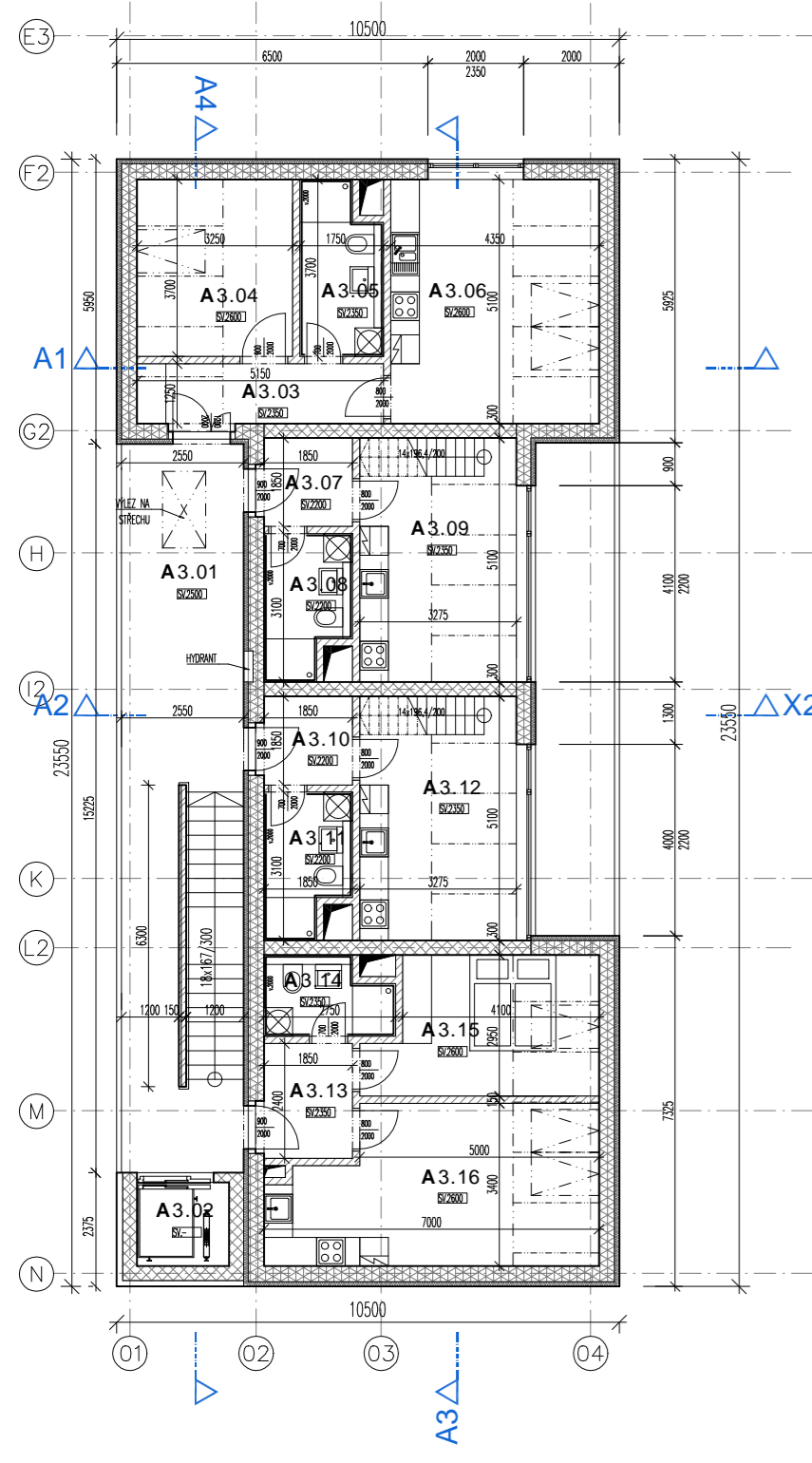


LEGENDA MÍSTNOSTÍ - OBJEKT C

objekt	číslo místnosti	název místnosti	výměra m ²
C	3.01	CHODBA+SCHODIŠTĚ	25,75
C	3.02	VÝTAH	2,8
C	3.03	PŘEDSÍŇ	7,42
C	3.04	POKOJ	22,37
C	3.05	KOUPELNA	4,02
C	3.06	KOUPELNA	4,02
C	3.07	PŘEDSÍŇ	4,56
C	3.08	POKOJ	24,31
C	3.09	LOŽNICE	14,77
C	3.10	POKOJ	30,45
C	3.11	PŘEDSÍŇ	4,56
C	3.12	KOUPELNA	4,02
C	3.13	KOUPELNA	4,02
C	3.14	POKOJ	24,18
C	3.15	PŘEDSÍŇ	3,85
C	3.16	PŘEDSÍŇ	3,42
C	3.17	POKOJ	25,37
C	3.18	KOUPELNA	5,06
C	3.19	KOUPELNA	5,06
C	3.20	KOUPELNA	25,37
C	3.21	PŘEDSÍŇ	3,42
C	3.22	PŘEDSÍŇ	3,42
C	3.23	POKOJ	25,37
C	3.24	KOUPELNA	5,06
C	3.25	KOUPELNA	5,06
C	3.26	POKOJ	25,37
C	3.27	PŘEDSÍŇ	3,42
C	3.28	PŘEDSÍŇ	3,42
C	3.29	POKOJ	25,37
C	3.30	KOUPELNA	5,06
C	3.31	PŘEDSÍŇ	3,83
C	3.32	POKOJ	17,82
C	3.33	KOUPELNA	4,98
C	3.34	KOUPELNA	5,93
C	3.35	POKOJ	23,02
C	3.36	PŘEDSÍŇ	3,83
C	3.37	CHODBA	11,74
C	3.38	PŘEDSÍŇ	3,83
C	3.39	LOŽNICE	14,49
C	3.40	POKOJ	19,33
C	3.41	KOUPELNA	4,98
C	3.42	SCHODIŠTĚ	18,9
C	3.43	PAVLÁČ	46,72

LEGENDA MÍSTNOSTÍ - OBJEKT A

objekt	číslo místnosti	název místnosti	výměra m ²
A	3.01	CHODBA	31,94
A	3.02	VÝTAH	3,36
A	3.03	PŘEDSÍŇ	6,43
A	3.04	LOŽNICE	12,02
A	3.05	KOUPELNA	5,88
A	3.06	POKOJ	22,18
A	3.07	PŘEDSÍŇ	3,42
A	3.08	KOUPELNA	5,06
A	3.09	POKOJ	16,7
A	3.10	PŘEDSÍŇ	3,42
A	3.11	KOUPELNA	5,06
A	3.12	POKOJ	16,7
A	3.13	PŘEDSÍŇ	4,44
A	3.14	KOUPELNA	4,13
A	3.15	LOŽNICE	13,74
A	3.16	POKOJ	19,62



MÍSTO STAVBY: Mikulov
 PROJEKT: Residence Speicher 1826 obytný soubor
 STAVBAŘ: KOBONA s.r.o. Langrova 814/15, 627 00 Brno - Statina

STUPEŇ PD: DUR+DSP
 ČÁST: D DOKUMENTACE OBJEKTU
 D.1.1 ARCH. STAVEBNÍ ČÁST
 ZPRACOVATEL ČÁSTI:

desk architekti
 desk architekti s.r.o. Dukelských Hrdinů 969/6, 170 00 Praha 7
 tel: +(420) 607 753 251
 mail: info@desk-a.cz
 VYPRACOVAL: Jakub Denge
 ZODPOVĚDNÝ PROJEKTANT: Ing. arch. Jakub Denge ČKA 4421
 tel: +(420) 607 644 292
 mail: denge@desk-a.cz
 AUTORIZACE:

PODPIS: _____
 DATUM: 06/2016
 OBJEKT: ABC
 VYKRES: _____

3.NP - PŮDORYS
 MĚRÍTKO: 1/150
 ČÍSLO: **ABC.3**